

# Der STEP

Ein Schreibgerät zur Unterstützung der therapeutischen Behandlung von Schreibauffälligkeiten



**müllerschreibgeräte**

qualität aus dem allgäu

müller schreibgeräte  
schillerstraße 11  
88319 aitrach

www.sgmueLLer.com  
info@sgmueLLer.com

## Entfernen der Schafthülse

Um die Gewichte im Inneren des STEP zu verstellen, müssen Sie zuerst die Schafthülse entfernen, indem Sie den Stift an der Gummigriffzone festhalten und die Hülse gegen den Uhrzeigersinn abdrehen (Abb. 1, Abb. 2)



Abb. 1

## Verstellen der Gewichte

Die Targewichte können von Hand in Richtung Stiftende oder Stiftspitze verstellt werden, bis die ideale Gewichtsverteilung für die Testperson erreicht ist. Die Gewichte bleiben nach dem Verschieben an ihrer Position (Abb.3). Schieben Sie das oberste Gewicht nur bis zum Beginn des Gewindes, da die Schafthülse sonst nicht mehr aufgeschraubt werden kann. Würden die Gewichte länger nicht verschoben, kann es sein, dass sie anfangs etwas schwergängig sind.



Abb. 2

## Bei Funktionsstörungen...

... besuchen Sie bitte unsere Internetseite [www.sgmueLLer.com](http://www.sgmueLLer.com). Dort finden Sie im Bereich *Hilfe und Support* wertvolle Tips und Hinweise, um einer eventuellen Funktionsstörung Ihres STEPs auf den Grund zu gehen.

Sollten Sie trotzdem weitere Hilfe benötigen, so kontaktieren Sie uns per e-mail über die Adresse [info@sgmueLLer.com](mailto:info@sgmueLLer.com) oder über unser *Kontakt bzw. Serviceformular* auf der Homepage.



Abb. 3



Abb. 4

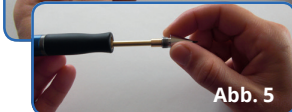


Abb. 5



Abb. 6



Abb. 7

## Wechseln der Gummi-Griffzone

Sie können den STEP mit verschiedenen Griffzonen ausstatten. Schrauben Sie dazu die Bleistiftmechanik heraus (Abb. 4, 5 - beim Tintenschreiber nur die Spitze). Danach ziehen Sie die Griffzone ab (Abb. 6) und ersetzen diese durch eine andere (Abb. 7).

## Zusatzgewichte

In manchen Fällen kann es sein, dass die im Lieferumfang enthaltenen drei Gewichte nicht ausreichen, um den Stift optimal auf eine Person abzustimmen. Für diesen Fall können Sie den Step mit bis zu drei weiteren Gewichten ausstatten. Schieben Sie die Zusatzgewichte einfach auf den Schaft (Abb. 8).



Abb. 8

## Hinweis

Die in dieser Anleitung gezeigten Schritte sollten nur von geschulten Personen (z.B. Feinmotoriktherapeuten) durchgeführt werden und dienen zum Zwecke der Anpassung des STEP. Sollten die Griffzonen verändert oder die Gewichte nachträglich verstellt werden, so ist eine optimale Funktion des Stiftes nicht mehr gewährleistet. Sollte der Stift neu angepasst werden müssen, dann wenden Sie sich bitte an Ihren Therapeuten.



Abb. 9

## Austauschen der Bleistift- bzw. Gelminen

Ist eine Bleistiftmine aufgebraucht, so können Sie den STEP mit einer neuen Mine bestücken. Halten Sie dazu den Drücker am Ende des Stiftes gedrückt und schieben Sie die neue Mine vorsichtig von der Spitze her in den Stift (Abb. 9).

Um beim STEP Tintenschreiber die Tintenmine zu wechseln, schrauben Sie die Spitze des Stiftes ab, entnehmen die Feder und setzen die neue Mine ein. Anschließend die Feder wieder aufstecken und die Spitze aufschrauben.

## Spitzen der Bleistiftmine

Zum Spitzen der Bleistiftmine eignet sich ein Minenspitzer für 2mm Bleistiftminen. Sie sollten zum Spitzen die Mine ca. 15mm aus dem Stift herausdrücken (Abb. 10).

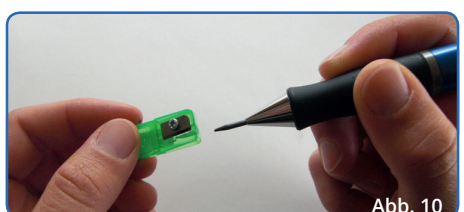


Abb. 10

## Ersatzteile und Zubehör...

...wie Zusatzgewichte, Griffzonen, Minen, Spitzer und noch mehr erhalten Sie unter [www.sgmueLLer.com](http://www.sgmueLLer.com).

## Hinweis

Die Stifte aus der STEP-Serie sind konstruktionsbedingt nicht gegen Wegrollen gesichert. Es ist daher stets auf eine sichere Lagerung zu achten. Für Schäden aufgrund unsachgemäßer Behandlung unserer Produkte können wir leider keine Haftung übernehmen.